



Unterwegs mit **Seppl**, dem Anblick-Raben

„Die jüngsten Neuschneemengen haben mancherorts bereits sehr extreme Werte erreicht. Selbst in klassischen Nordstaulagen oberhalb von etwa 800 Metern kommen sie nur alle 30 bis 100 Jahre vor.“

„... Straßensperren ...“

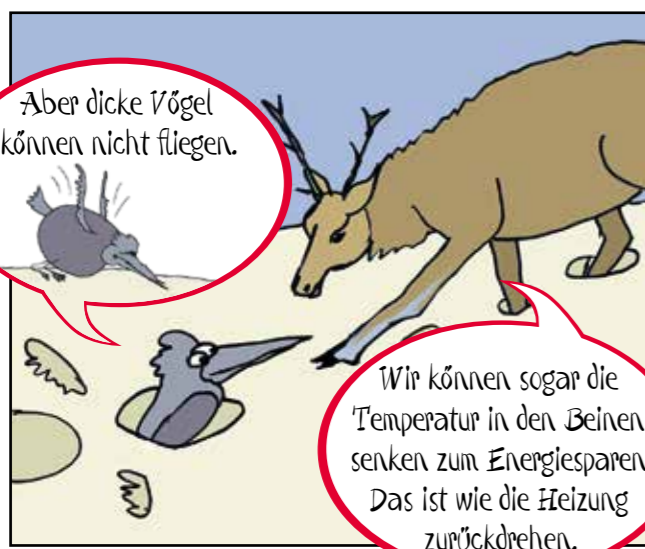
Na ja, da werden's gleich nervös, wenn nicht alle Straßen befahrbar sind. Wir Wildtiere haben da weniger Fiektik. Eine Zeit lang möglichst wenig Bewegung machen und Energie sparen können wir ganz gut.

## Schneelabyrinth: Seppl braucht Hilfe!

Da hat jemand ein ganzes Labyrinth von Schneegängen geschaufelt. Seppl weiß gar nicht, wie er jetzt zu seinem Komposthaufen kommen soll. Kannst du ihm helfen, zu Fuß durch das Labyrinth zu kommen? Zeichne den Weg, den Seppl nehmen muss, und schicke die Lösung an [sepl@anblick.at](mailto:sepl@anblick.at). Dann nimmst du am Preisausschreiben teil. Diesmal kannst du das Kinderbuch „Friss nicht deine Freunde“ gewinnen.



Besuche auch unseren „ANBLICK-Stand“ (Halle 10, Nr. 0218) auf der „Hohe Jagd & Fischerei“-Messe vom 21. bis 24. Februar in Salzburg und mache dort bei unserem Seppl-Würfelspiel mit, bei dem du tolle Preise gewinnen kannst!



### GROSSER RABENAPPLAUS

für die Gewinner des letzten Gewinnspiels: Gregor Kasinger aus Neumarkt a. W., Jonas Liebfahrt aus Kobenz, Magdalena Roll aus Linz und Martin Gruber aus St. Michael.



Sie haben mir ein Foto ihrer tollen, gebastelten Hasen geschickt! Ihr könnt euch die Basteleien auf der Seppl-Seite unter [www.anblick.at](http://www.anblick.at) anschauen.

